

Die Wärme Hamburg GmbH

„Für die Menschen, für die Stadt“

Mai 2021



„Für die Menschen, für die Stadt“

Die Wärme Hamburg...

- ist ein **innovativer, kundenorientierter** Anbieter attraktiver Wärmeprodukte.
- ist in Hamburg **marktführend** bei der Bereitstellung von **Fernwärme**.
- ist ein **verlässlicher Partner** der Stadt Hamburg und **Treiber** bei der **Erreichung der Klimaschutzziele**.
- integriert konsequent **neue Technologien und Erneuerbare Energien** in ihr Wärmenetz, um Klimaneutralität zu erreichen.
- verfügt über langjährige **Erfahrungen und effiziente Strukturen**, um schnell und flexibel auf veränderte Anforderungen aus Markt und Politik zu reagieren.
- leistet ihren Beitrag für ein **nachhaltiges Wachstum** der Stadt.



Wärme Hamburg – mehr als 125 Jahre zuverlässiger Partner der Stadt



Das **Hamburger Rathaus** wird **1894** erster Fernwärmekunde in Hamburg.



Über **860 km Länge** und **12 Erzeugungsanlagen** verfügt das Hamburger Fernwärmenetz.



1.800 MW

an Wärmeleistung liefert das Unternehmen



> 700 Mitarbeiterinnen und Mitarbeiter, Abzubildende und duale Studenten/innen sind das Herzstück des Unternehmens.



~ **500.000** Wohneinheiten versorgt die die Wärme Hamburg.



12.000

Kundenverträge, primär mit der Stadt Hamburg, großen Wohnungsbau-gesellschaften und Industriebetrieben

~ **22%**

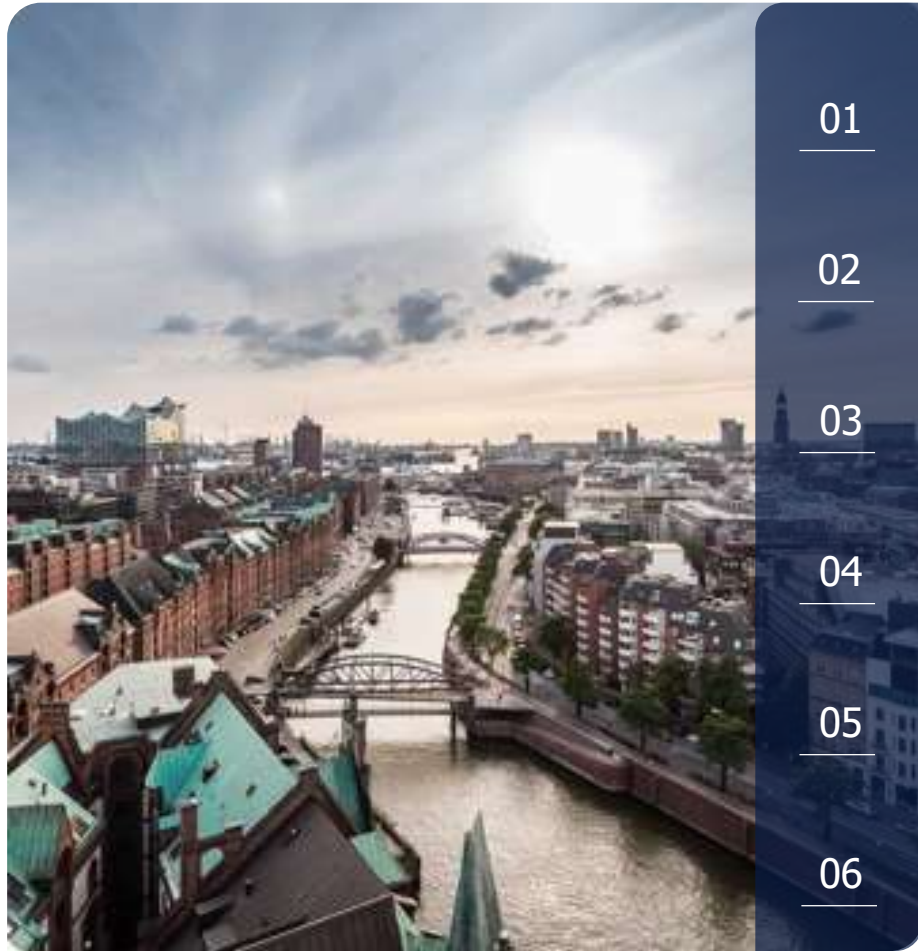
der Hamburger Nutzwärme verteilen wir durch unser Netz



Ø **1 Tonne CO₂** jährlich vermeidet jeder mit Fernwärme versorgte Haushalt nach dem Kohleausstieg gegenüber herkömmlichen Heizungsanlagen.



Unsere strategische Ausrichtung



01

Hamburgisch -

Hohe Identität mit der Stadt sowie ihren Bürgerinnen und Bürgern.

02

Kundenorientiert -

Wir stellen mit unseren Wärmelösungen die Bedürfnisse und die Zufriedenheit der Kunden in den Fokus.

03

Nachhaltig -

Wir sind der klimafreundliche Wärmeversorger von morgen.

04

Innovativ -

Wir verfolgen zukunftsgerichtete Ansätze zur Wärmeversorgung und Stadtentwicklung.

05

Effizient -

Unsere Preise gestalten wir kostendeckend und zugleich moderat und fair.

06

Teamorientiert -

Unsere Unternehmenskultur basiert auf Offenheit, Verlässlichkeit und Kompetenz.



Unsere Fernwärme und ihre Vorteile

Versorgungssicher

Ein innovatives Verbundsystem gewährleistet eine zuverlässige Energieversorgung rund um die Uhr.

Umweltfreundlich

Unser Ziel ist eine CO₂-neutrale Erzeugung. Bis spätestens 2030 wollen wir komplett auf Wärme aus Kohle verzichten.

Wartungsarm

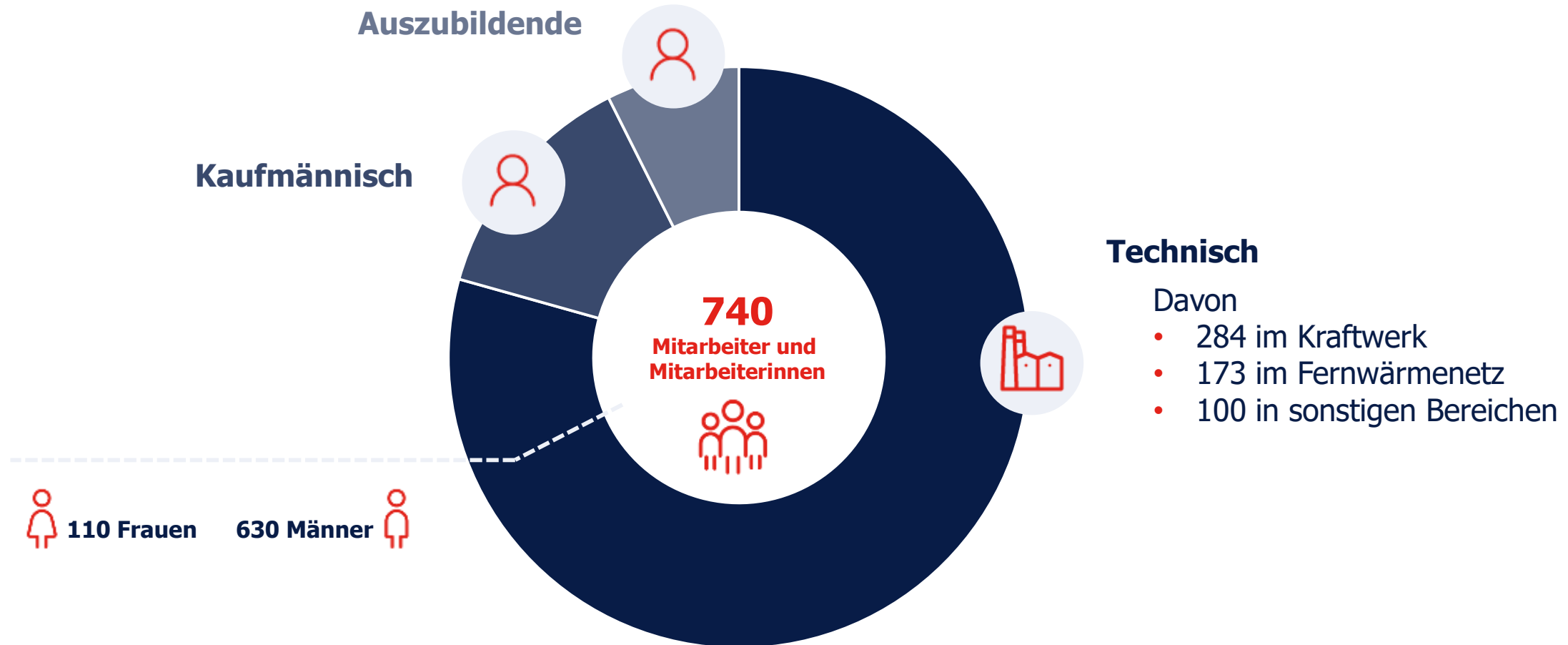
Brennstoffbeschaffung, Kesselwartung, Schornsteinfeger, Umweltschutzauflagen – um all dies brauchen sich Fernwärmekunde nie wieder kümmern.

Platzsparend

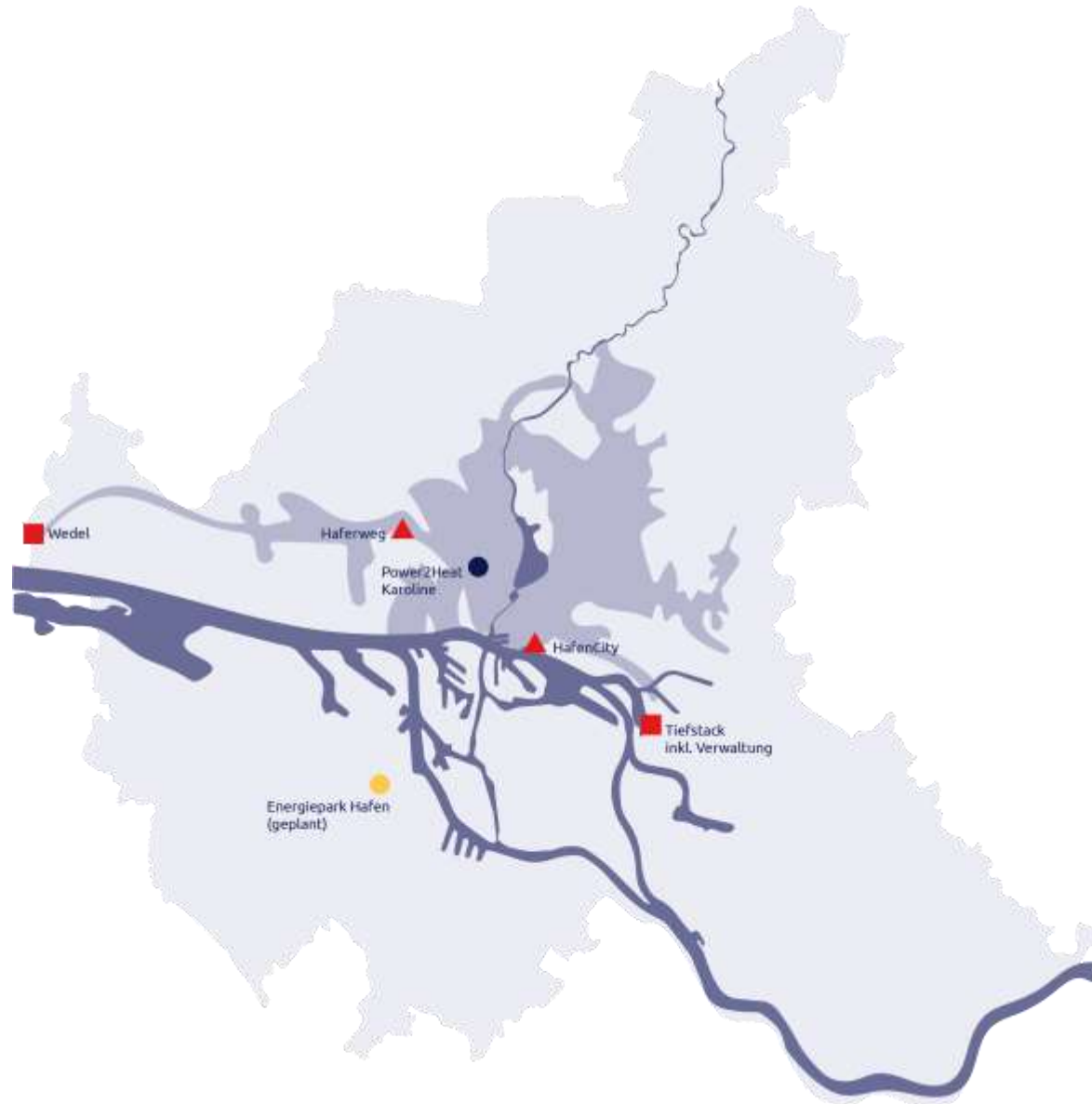
Heizungskessel, Schornstein, Öltanks – das alles ist nicht mehr notwendig.



Mehr als 700 engagierte Mitarbeiter und Mitarbeiterinnen für eine zuverlässige Fernwärmeversorgung



Die wesentlichen Standorte der Wärme Hamburg

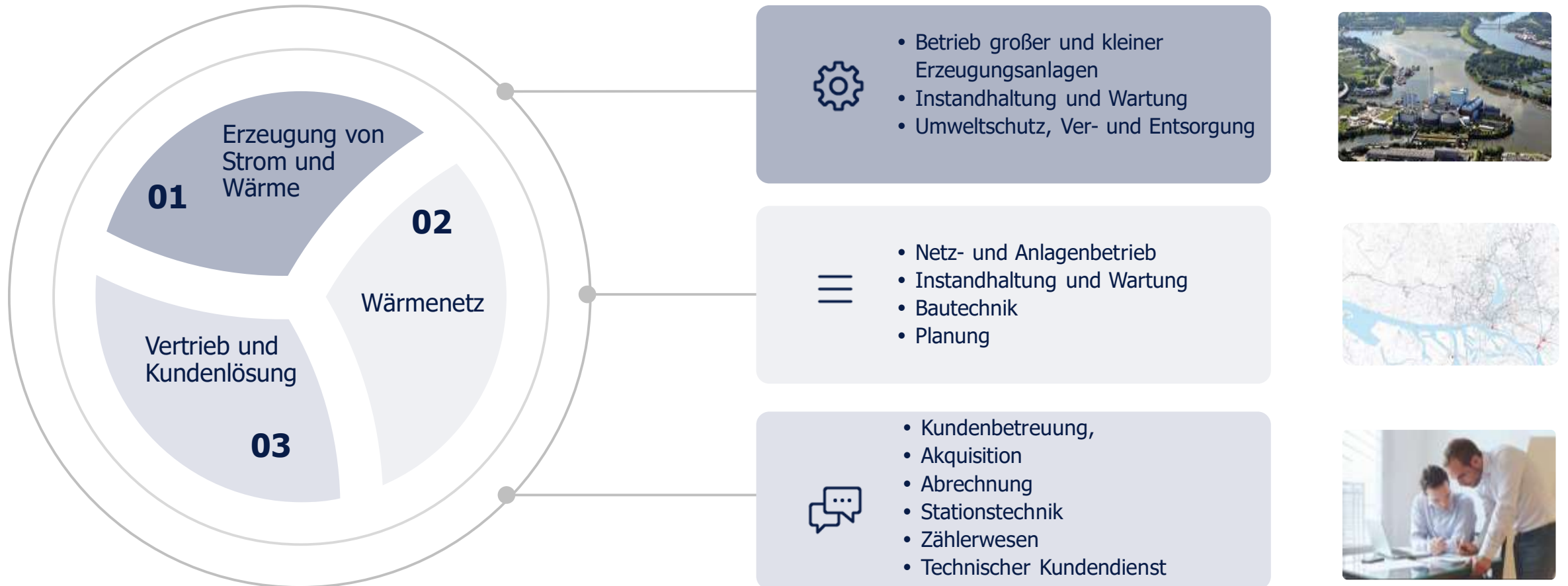


- Die **Wärme Hamburg** hat verschiedene Standorte verteilt auf das Hamburger Stadtgebiet.
- Auch das Wärmenetz erstreckt sich dabei über einen **breiten Gürtel** von Stellingen/Othmarschen im Westen bis Osten nach Billstedt sowie in den Norden bis nach Bramfeld.

- Fernwärmeversorgungsgebiet
- Heizkraftwerk
- ▲ Heizwerk
- Energiepark geplant



Wärme Hamburg ist über die gesamte Wertschöpfungskette tätig – So gestalten wir die Wärmewende



Netz- und Erzeugungsplanung, Systemplanung und Entwicklung, Anlageneinsatzoptimierung, Lastmanagement, Energiewirtschaft



Einige der bekanntesten Gebäude in Hamburg werden mit Fernwärme versorgt



- Versorgung seit: 1894
- Leistung: 1 MW



- Versorgung seit: 2008
- Leistung: 5,3 MW



- Versorgung seit: 2008
- Leistung: 1,3 MW



- Versorgung seit: 1983
(Anschluss „Neubauten“)
- Leistung: 12 MW

Unsere Ziele: Kohlefrei, klimaneutral, modular

01



Kohleausstieg bis 2030

Schluss mit der Erzeugung von Wärme aus Kohle: **Kohlekraftwerk Wedel bis 2025 abgeschaltet**, bis spätestens 2030 Steinkohleverfeuerung am Standort Tiefstack eingestellt. Innerhalb von zehn Jahren sinkt der Anteil **Kohlewärme** von **heute ca. 60 % auf 0 %**.

02



Anteil klimaneutraler Wärme rauf, CO₂ runter

Durch Ersatz des Heizkraftwerks Wedel mit hocheffizientem Gas-KWK und CO₂-neutraler Wärme von **360.000t CO₂ Einsparung p.a.** Ziel: perspektivisch auch Erdgasanteil durch regenerativ erzeugte Brennstoffe vollständig ersetzen

03



Verbundlösungen für die Zukunft

Statt zwei großer Kohlkraftwerke: in **Zukunft** werden **mehrere kleinere Erzeuger** im Fernwärmesystem ihren Beitrag leisten, wie **Industrielle Abwärme, Wärmepumpen, Power2Heat** etc. Das schafft mehr **Flexibilität** und erhöht die **Versorgungssicherheit**.

04



Hamburgs Fernwärme wird innovativ

Maßnahmen zur Effizienzsteigerung bei neuen und bestehenden Anlagen geplant, z.B. Nutzung von Abwärme, sowie innovative Komponenten wie kurzzeit- und saisonale **Speicher** (Aquiferspeicher) oder **Power2Heat**.

05



Preiswert und bezahlbar

Die Fernwärme der Wärme Hamburg wird ein noch **besseres Produkt für bestehende und künftige Kunden**: trotz verbesserter Ökologie wird sich der **Preis nicht über das Maß der Entwicklung der Brennstoffkosten hinaus verändern**.





Wärme
Hamburg