

Studieren an der Universität Passau



Gisela-Gymnasium am 6. Dezember 2023

Johanna Schmidt













Die Uni im Überblick

- **Campus-Universität**
kurze Wege, Nähe zu Zentrum und Altstadt
- **Fünf Fakultäten:**
 - Juristische Fakultät
 - Wirtschaftswissenschaftliche Fakultät
 - Sozial- und Bildungswissenschaftliche Fakultät
 - Geistes- und Kulturwissenschaftliche Fakultät
 - Fakultät für Informatik und Mathematik
- **Ca. 11.000** Studierende, davon über 1.600 internationale Studierende aus über 100 Ländern
- **Internationale Ausrichtung**
rund 260 Auslandspartnerhochschulen
- **Sehr gute Studienbedingungen:** StudyCHECK.de
Universität Passau auf dem 7. Platz unter allen Universitäten deutschlandweit





Recht



Digitalisation
Studies



Wirtschaft



Informatik
und
Mathematik



Lehramt



Geistes-
und
Sozialwissen-
schaften

Studienbereiche

- **Rechtswissenschaft (Jura)**
 - drei große Rechtsbereiche:
Privatrecht, Öffentliches Recht, Strafrecht
 - 28 Schwerpunktbereiche zur Auswahl
 - Fachspezifische Fremdsprachenausbildung
 - Doppelabschlüsse und Zusatzqualifikationen

 - **Spitzenplatz im CHE-Ranking 2023**
 - Examensvorbereitung: Nr. 1 in Deutschland



- **Legal Tech**

- Deutsches und europäisches Recht sowie rechtswissenschaftliche Methoden
- Grundlagen in BWL und Wirtschaftsinformatik
- Grundlagen in Informatik: Datenbanken, Netzwerke, Programmierung
- Ausgezeichnet mit dem Digital Award 2020

- **Digital Transformation in Business and Society**

- Grundlagen in Wirtschaftsinformatik, Internet Computing, Programmierung, Digitalisierung
- Major: Information Systems *oder* Management
- Minor: Kommunikation und Psychologie *oder* IT-Recht *oder* Entrepreneurship



Wirtschaftsinformatik (Information Systems)

- Grundlagen aus **Wirtschaftswissenschaften, quantitative Methoden, Informatik, Rechtswissenschaften und Wirtschaftsinformatik**
- Schwerpunkte:
 - „Data-Driven Business“
 - „Information Systems Development und Management“
- Wirtschaftsenglisch
- Praxisbezug durch zahlreiche Unternehmenskontakte
- **Spitzenplatz im CHE-Ranking 2023**



Business Administration and Economics (BWL/VWL)

- **Methodische Grundlagen:** Mathematik, Statistik, Ökonometrie und Recht
- Wirtschaftswissenschaftliche **Grundlagen** in BWL/VWL
- **Schwerpunkte:**
 - Accounting, Finance and Taxation
 - Economics
 - Information Systems
 - Management, Innovation, Marketing
 - Business Analytics
 - International and Sustainable Business
- Wirtschaftsenglisch
- Umfassendes Ausbildungsangebot im Bereich Gründung/Entrepreneurship
- **Spitzenplatz in CHE-Ranking 2023**



- **Informatik**

- Mathematik, Softwareentwicklung, Theoretische Informatik, Technische Grundlagen, Datenbanken
- Mathematisch fundierte Lehrveranstaltungen
- **Software Engineering Praktikum**
- Wahlfächer: Mathematik, BWL, Sprachen u. a.

- **Internet Computing**

- Praxisorientierter Informatikstudiengang
- **Spezialisierung auf Internet-Technologien**
- **Wahlfächer:** Wirtschaftsinformatik und IT-Recht, Kommunikationswissenschaft, Eingebettete Systeme

- **Mathematik**

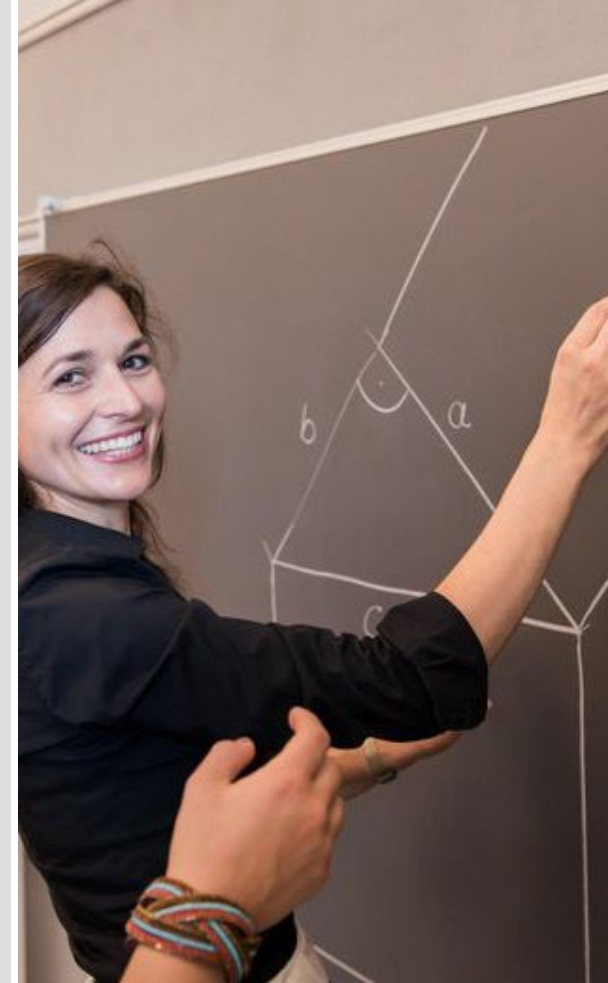
- Integrierter Basiskurs vor Beginn zum Übergang zwischen Schule und Studium
- **Algebra, Analysis, Stochastik, Programmierung**
- **Wahlfächer:** Informatik, Data Science, BWL, VWL



- **Lehramt an Grundschulen und Mittelschulen (7 Sem.)**
 - **ein** Unterrichtsfach + Fachdidaktik
 - drei Didaktikfächer
- **Lehramt an Realschulen und Gymnasien (7 / 9 Sem.)**
 - **zwei** Unterrichtsfächer + Fachdidaktik
- **Bei allen Lehrämtern:**
 - allgemeine Pädagogik, Schulpädagogik, Psychologie
 - **vier** bzw. **fünf** Schulpraktika und ein Betriebspraktikum

Einstellungsaussichten für bayerische Schulen

www.km.bayern.de/lehrer/lehrausbildung/Einstellungsaussichten.html



- **Kulturwirtschaft/
International Cultural and Business Studies**
 - ein Kulturraum: angloamerikanisch, deutsch, frankoromanisch, iberoromanisch, ost(mittel)europäisch, südostasiatisch
 - Geographie, Geschichte, interkulturelle Kommunikation, Kunstgeschichte, empirische Sozialforschung, Politik oder Soziologie
 - Betriebswirtschaftslehre oder Volkswirtschaftslehre
 - ein oder zwei Sprachen + Auslandsaufenthalt
 - Doppelabschluss mit Buenos Aires (Argentinien) und Duluth (Minnesota, USA)



- **European Studies (Major)**
 - eine fremdsprachige Philologie
 - Geographie, Geschichte, Kunstgeschichte, Philosophie, Politikwissenschaft oder Soziologie
 - europäische Grundlagen (Europarecht, europäische Integration, interkulturelle Kommunikation, europäische Politik, europäische Kulturen, europäische Philosophie)
 - zwei Sprachen + Auslandsaufenthalt



- **Governance and Public Policy – Staatswissenschaften**
 - Grundlagen der Staatswissenschaften: Politik, Soziologie, Geschichte, VWL, Öffentliches Recht
 - **Schwerpunkt: Politikwissenschaft**
 - Weitere Schwerpunkte zur Wahl in: Politik, Soziologie, Volkswirtschaftslehre, Öffentliches Recht oder Geschichte
 - Doppelabschluss mit Parma (Italien) und Ljubljana (Slowenien)



- **Sprach- und Textwissenschaften**

- Sprach-, Literatur-, Kulturwissenschaft oder Medienwissenschaft
- eine oder zwei Fremdsprachen
- Doppelabschluss mit Budweis (Tschechien)

- **Historische Wissenschaften**

- Alte Geschichte, Mittlere Geschichte, Neuere und Neueste Geschichte
- Geschichte Osteuropas, Kunst-, Kirchen- oder Rechtsgeschichte
- Schwerpunkt „Digital History“ möglich



- **Medien und Kommunikation**
 - Basiswissen Kommunikation, Medienpädagogik, Medienpsychologie, Medienkultur, empirische Sozialforschung
 - Schwerpunkte:
 - Medienbildung, IT und Methoden
 - Kommunikation und Psychologie
 - Mediensemiotik (z.B. Filmanalyse, Medienanalyse)
 - Zwei Erweiterungsmodulgruppen
 - Fünfmonatiges Praktikum
- **Journalistik und Strategische Kommunikation**
 - Kommunikationswissenschaft, Crossmedialität, Medienwandel, Medienpraxis
 - ein oder zwei **Nebenfächer**, z.B. Politikwissenschaft, Geographie, VWL, Psychologie, Internet Computing
 - Praktische Ausbildung im **Zentrum für Medien und Kommunikation**



Fremdsprachen sind Bestandteil des Studiums oder können zusätzlich belegt werden.

– **13 Sprachen:**

Englisch, Französisch, Spanisch, Italienisch, Portugiesisch, Polnisch, Russisch, Tschechisch, Chinesisch, Indonesisch, Thai, Deutsch als Fremdsprache, Türkisch

– **Fachspezifische Fremdsprachenausbildung:**

Wirtschaft, Jura, Kulturwissenschaften, Informatik

www.sprachenzentrum.uni-passau.de/



Alle Studiengänge sind zulassungsfrei:

- Sie erhalten auf jeden Fall einen Studienplatz!
- **nur Online-Einschreibung**, keine Bewerbung
- Einschreibefrist:
 - Wintersemester: Juli bis September
 - Sommersemester: Februar bis März

www.uni-passau.de/einschreibung/



- **Semesterbeiträge:** € 104,00 € pro Semester
 - Studentenwerksbeitrag: € 72,00
 - Semesterticket: € 32,00
- **BAföG:** <https://stwno.de/de/finanzierung>
- **Stipendien:** www.uni-passau.de/stipendien/
- **Wohnen in Passau:**
 - Wohnheime des Studentenwerks
 - Private Wohnheime, WG-Zimmer, Apartmentswww.uni-passau.de/wohnen



- **Sportzentrum** der Universität Passau
 - Rund 40 Sportarten (z.B. Fitness-Studio, Kletterfelsen, Tennisplatz, Beachvolleyballplatz, Inlineskatingbahn, Rudieranlage...)
- **Sehr viele Hochschulgruppen**
 - Kulturell, politisch, fachbezogen
- **Hoher Tourismuswert** der Region Passau, z.B.
 - Rad fahren (Donau, Inn, Bayerischer Wald)
 - Clubs, Kinos, Konzerte, Kulturfestivals, Theater, Jazz, Kabarett usw.



- **Studieninfotag** (23. März 2024):
www.uni-passau.de/infotage
 - Vorstellung aller Studiengänge
- **Schnupperstudium** (Pfingstferien 27./28./29.5.2024):
www.uni-passau.de/schnupperstudium
 - Teilnahme an „richtigen“ Vorlesungen
- **Schnupperstudium Informatik und Mathematik** (Buß- und Betttag und Pfingstferien): www.uni-passau.de/schnupperstudium
 - Spezielle Vorträge für diese Fachrichtungen
- **Webinare:** www.uni-passau.de/webinare/ (Mai/Juni)
- **Studiengangsseiten mit Videos** zu allen Studiengängen:
www.uni-passau.de/studienangebot/



- Studiengangsseiten und Videos: www.uni-passau.de/studienangebot/
- Webinare: www.uni-passau.de/webinare
- Sommercamp Informatik: www.sommercamp.fim.uni-passau.de





Studienberatung

Innstraße 39
94032 Passau

Tel.: +49 (0)851 509-1154

E-Mail: studienberatung@uni-passau.de

Website: www.uni-passau.de/studienberatung

Universität Passau auf Instagram



universitaet.passau [Profil bearbeiten](#) [Zum Archiv](#) [Werbetools](#)

406 Beiträge 12.000 Follower 193 Gefolgt

University of Passau

[universitaet.passau](#)

Hochschule und Universität
Welcome to the official instagram account of the University of Passau!
www.uni-passau.de/impresum

188.000 Konten in den vergangenen 30 Tagen erreicht. [Insights ansehen](#)



This or That



Events



TikTok



Uni at Night



Podcast



Campus Love



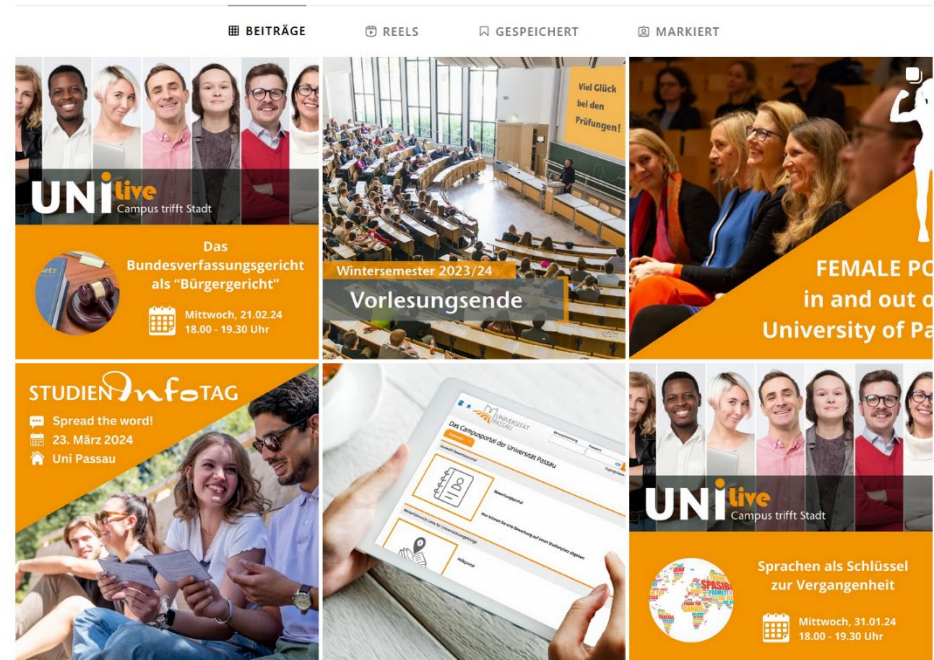
Sustainability



Follow us on

Instagram

[@universitaet.passau](#)





unipassau
Universität Passau

Profil bearbeiten

83 Folge ich 1923 Follower 27.8K Likes

Willkommen auf dem offiziellen Account der Uni Passau

www.uni-passau.de/impressum

Videos Gespeichert Gefällt



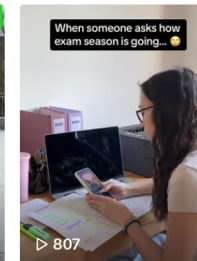
what it's like to study in P...



Das ist Part 2 von THIS or...



THIS or THAT (Uni Pa...



Heute endet die Vorlesun...



Lerne unseren wundersc...



Die lange Nacht des Hoc...



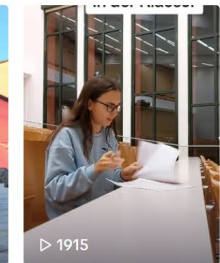
exam season is upon us! ...



#unipassau ...



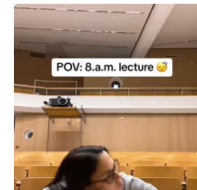
the first week after the h...



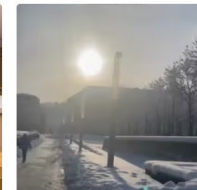
don't forget: today is the ...



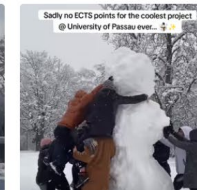
Punsch with the President



POV: 8.a.m. lecture



Sady no ECTS points for the coolest project @ University of Passau ever.



A snowman in a winter setting.



A Christmas tree in a room.



Follow us on
TikTok
@unipassau

Bis bald in Passau!

